

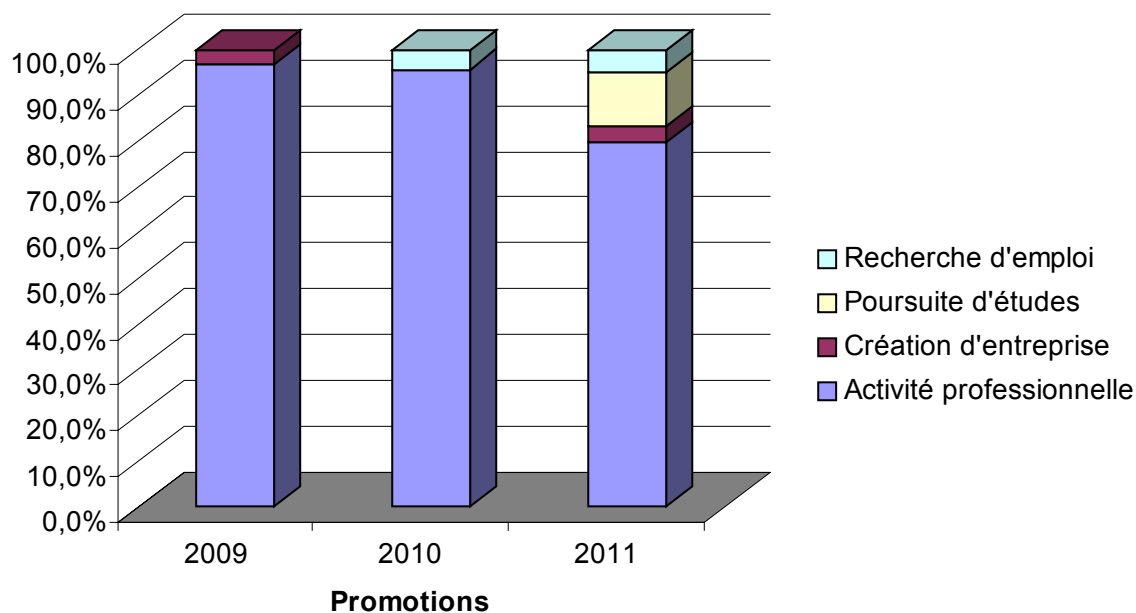
SYNTHÈSE DE L'ENQUÊTE CGE 2012

Février - Mars 2012

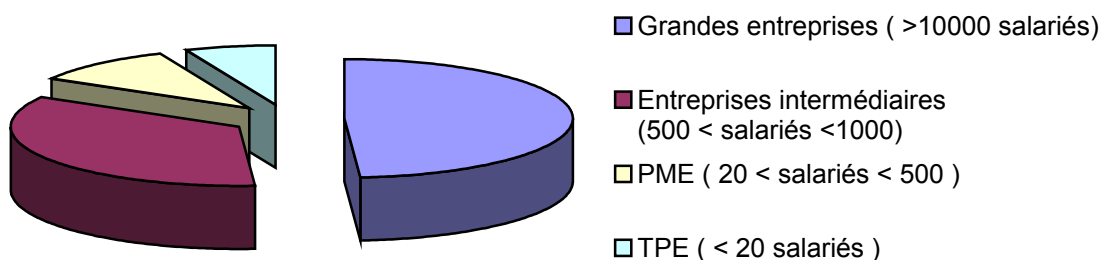
Comme chaque année l'ISEP et la Confédération des Grandes Ecoles ont organisé une enquête en février/mars 2012 portant sur la situation professionnelle et salariale des jeunes ingénieurs diplômés en 2009, 2010 et 2011.

Le **taux de réponses** a été cette année de **54% des anciens 2011**, de **39% des anciens 2010** et de **42% de la promotion 2009**.

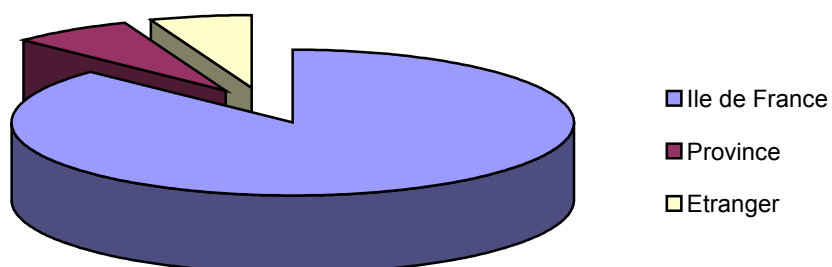
Situation professionnelle des diplômés :



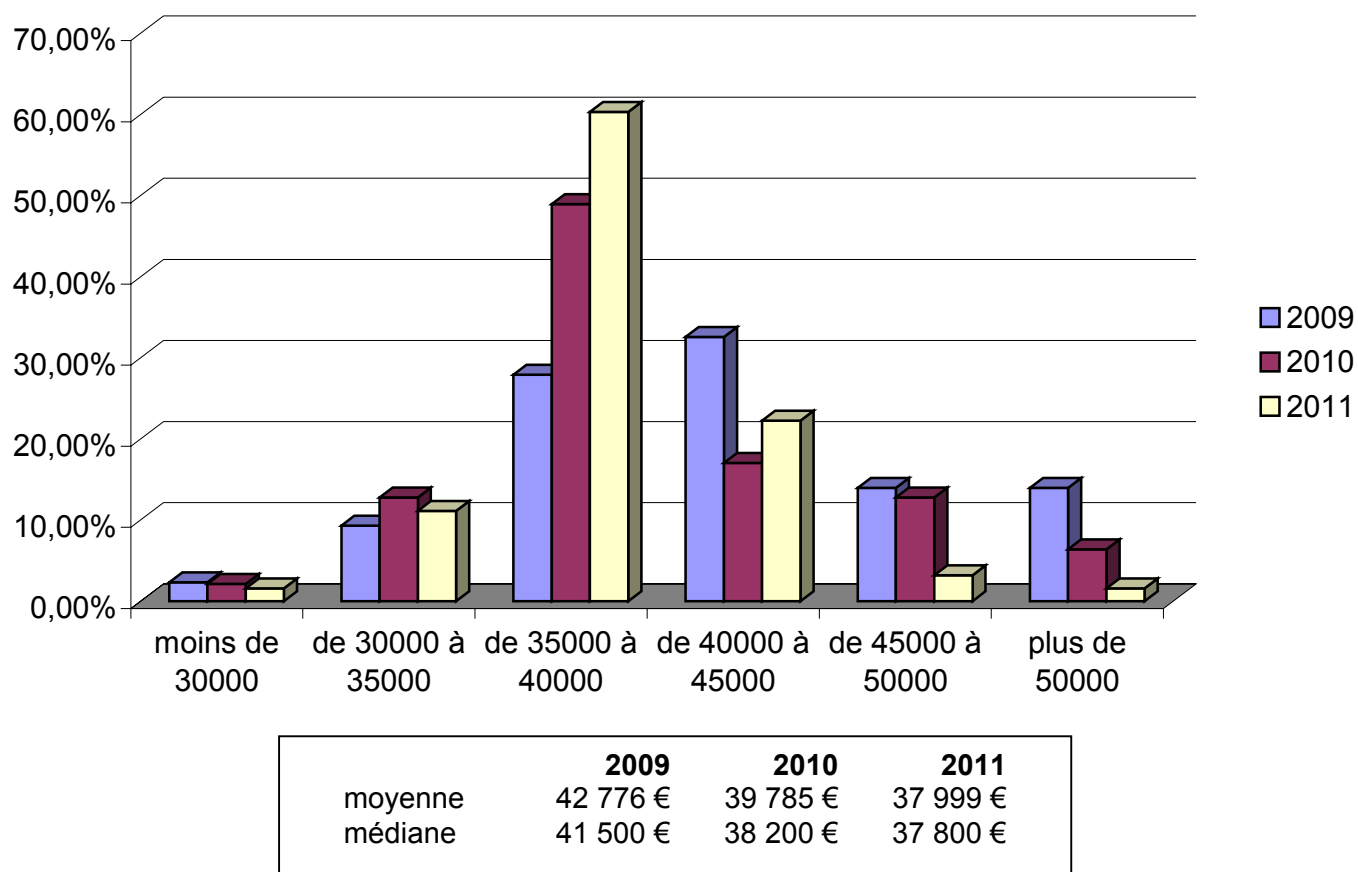
Taille de l'entreprise (3 promotions confondues) :



Lieu de travail (3 promotions confondues) :



Salaires bruts annuels + primes (euros) :



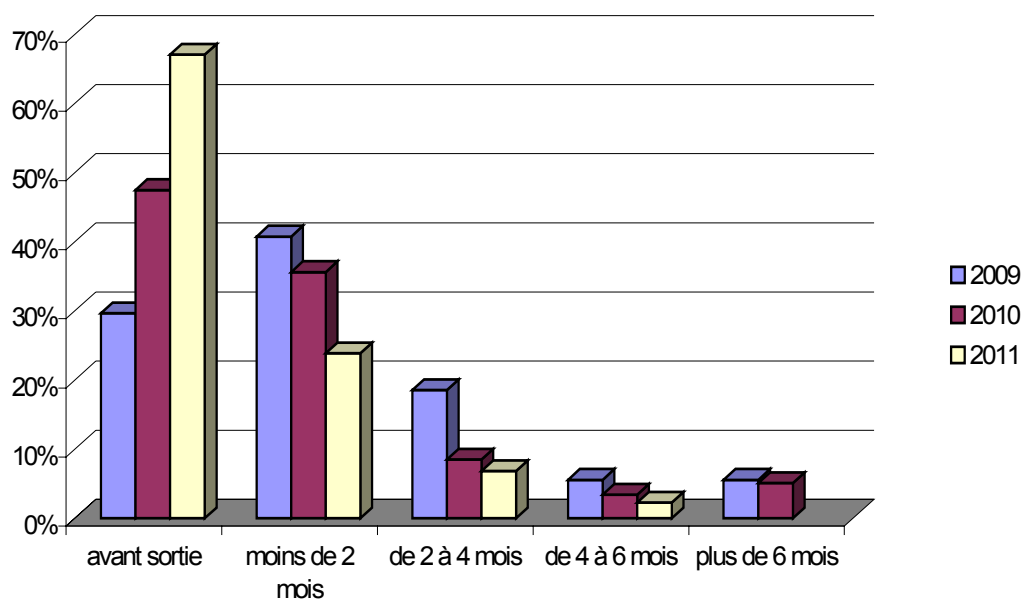
Secteur d'activité de l'entreprise :

	2009	2010	2011
Administration	6%		
Bureau d'études		2%	
Cabinet audit, expert comptable		5%	2%
Commerce, distribution	2%	2%	2%
Contrôle technique	2%		
Energie	4%		1%
Enseignement, recherche	2%	2%	
Industrie auto, navale, aéro, ferro	6%	7%	8%
Industrie chimique		2%	
Industrie des technos de l'info	6%	15%	7%
Finance, assurance	11%	3%	7%
Médias	2%		1%
Métallurgie		2%	1%
SSII	26%	42%	47%
Technos info (service)	17%	10%	8%
Tourisme			1%
Transport	6%		4%
Autre secteur	13%	8%	8%

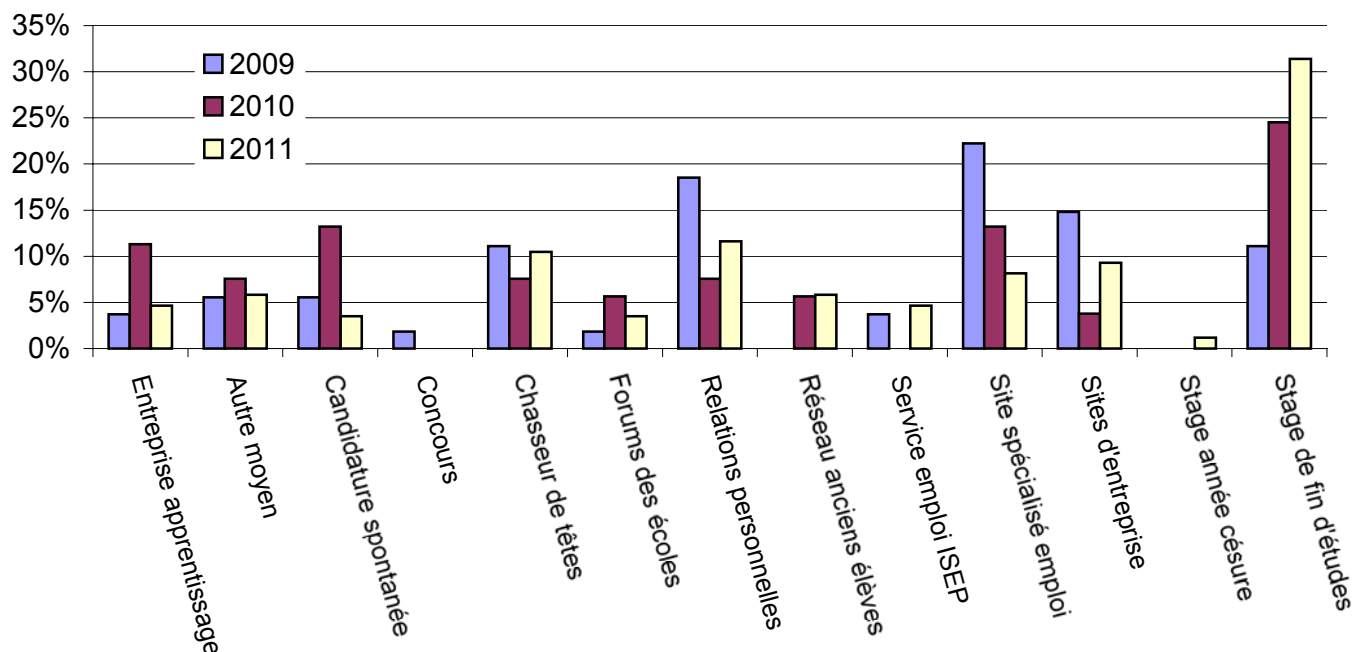
Responsabilités (plusieurs réponses possibles) :

	2009	2010	2011
Aucune	29%	41%	57%
Hierarchique	21%	17%	14%
Budget	25%	22%	10%
Equipe	25%	15%	15%
Projet	66%	58%	39%
dans les 4 secteurs	7%	5%	8%

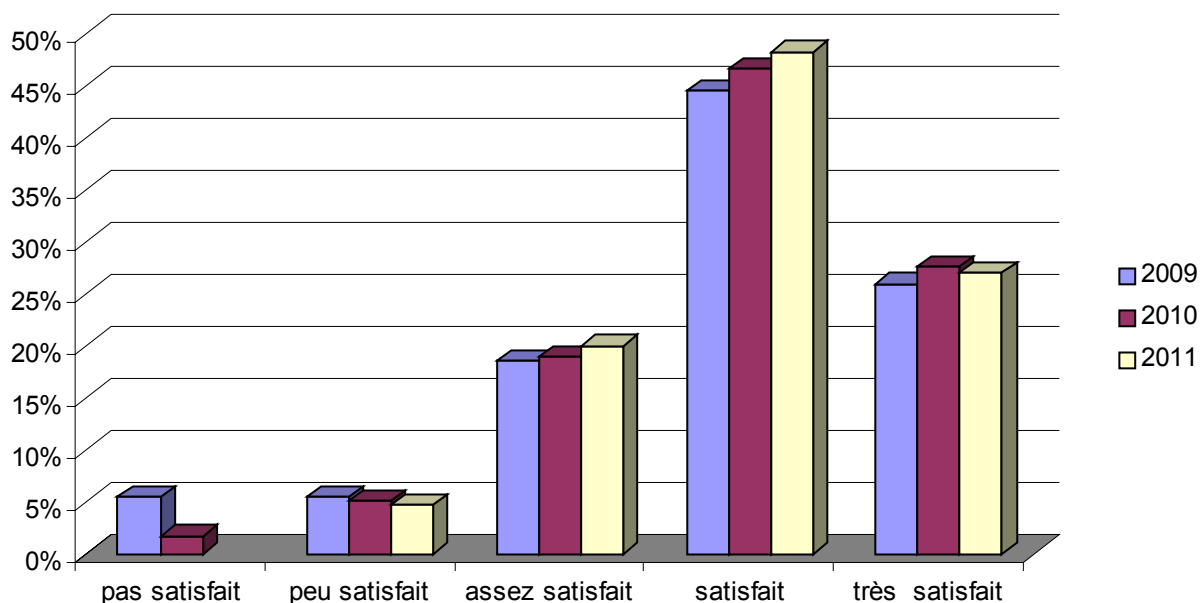
Temps de recherche d'emploi :



Comment ont-ils trouvé cet emploi :



Satisfaction dans le travail :



Ce que les diplômés attendent d'ISEP Alunmi (plusieurs réponses possibles) :

- l'animation d'un réseau des diplômés au niveau professionnel	80%
- la tenue à jour de l'annuaire des diplômés	66%
- l'information sur l'évolution de l'école	55%
- l'aide à la recherche d'un emploi	54%
- l'organisation de manifestations/réunions (conférences, visites, débats, ...) pour les diplômés et les élèves	45%
- l'aide aux carrières internationales	43%
- l'animation d'un réseau des diplômés au niveau amical	41%
- l'information sur l'évolution des métiers et des carrières	39%
- l'accompagnement pour la création d'entreprise	28%
- l'entraide aux diplômés et à leurs familles	20%