

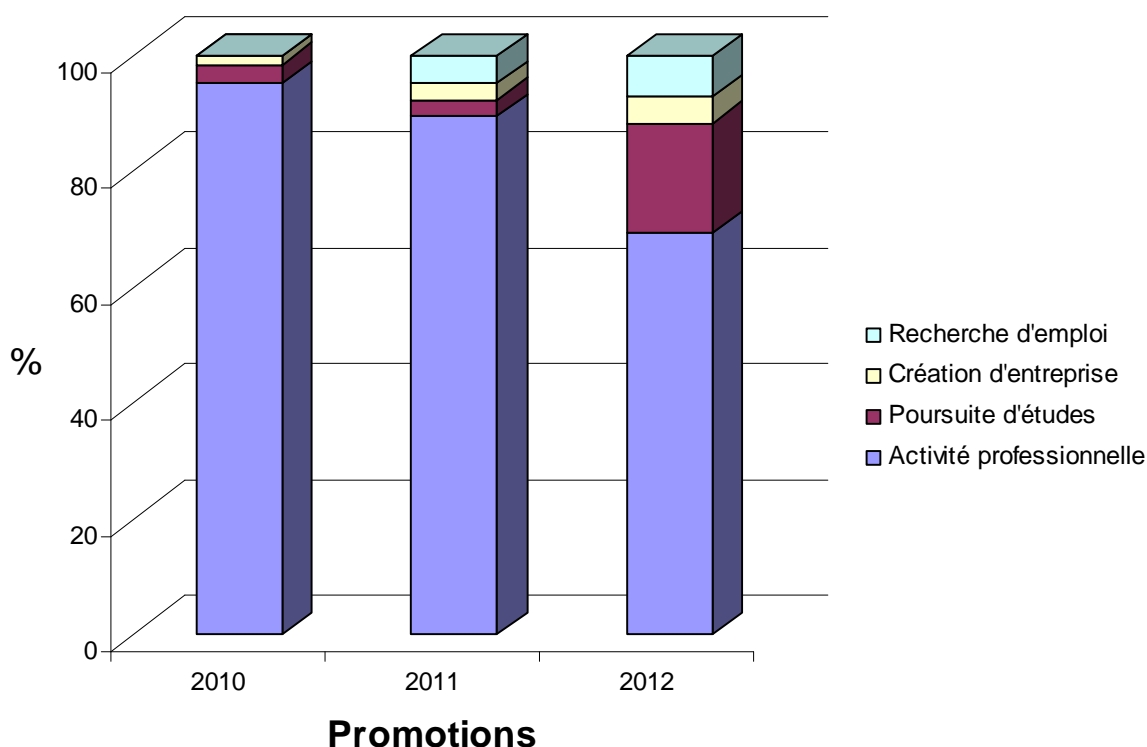
SYNTHÈSE DE L'ENQUÊTE CGE 2013

Février - Mars 2013

Comme chaque année l'ISEP et la Confédération des Grandes Ecoles ont organisé une enquête en février/mars 2013 portant sur la situation professionnelle et salariale des jeunes ingénieurs diplômés en 2010, 2011 et 2012.

Le **taux de réponses** a été cette année de **58% des diplômés de la promotion 2012**, de **48% des diplômés de la promotion 2011** et de **36% des diplômés de la promotion 2010**.

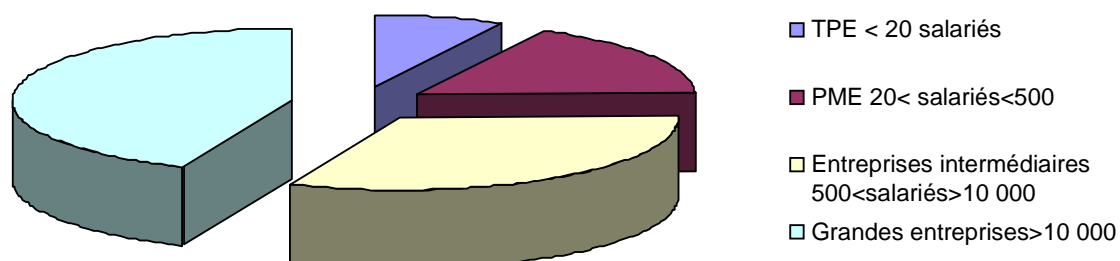
Situation professionnelle des diplômés :



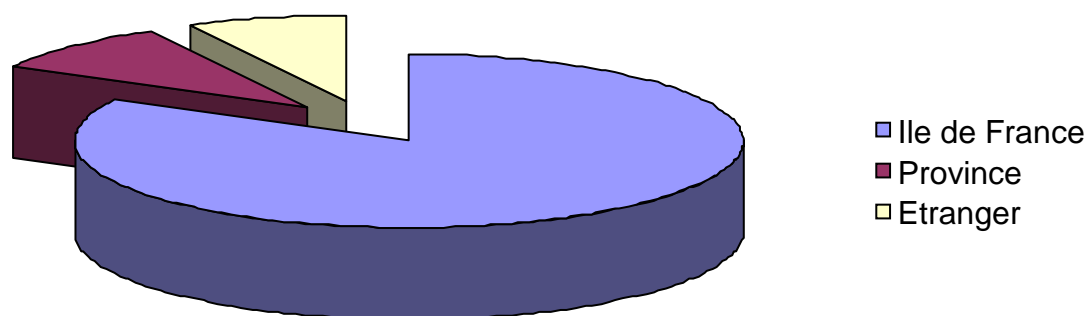
Type de Contrat :

3 promotions confondues : 92,4% sont en CDI 2,4% sont en CDD 3,8% ont un contrat local à l'étranger et 1,4% en mission d'intérim.

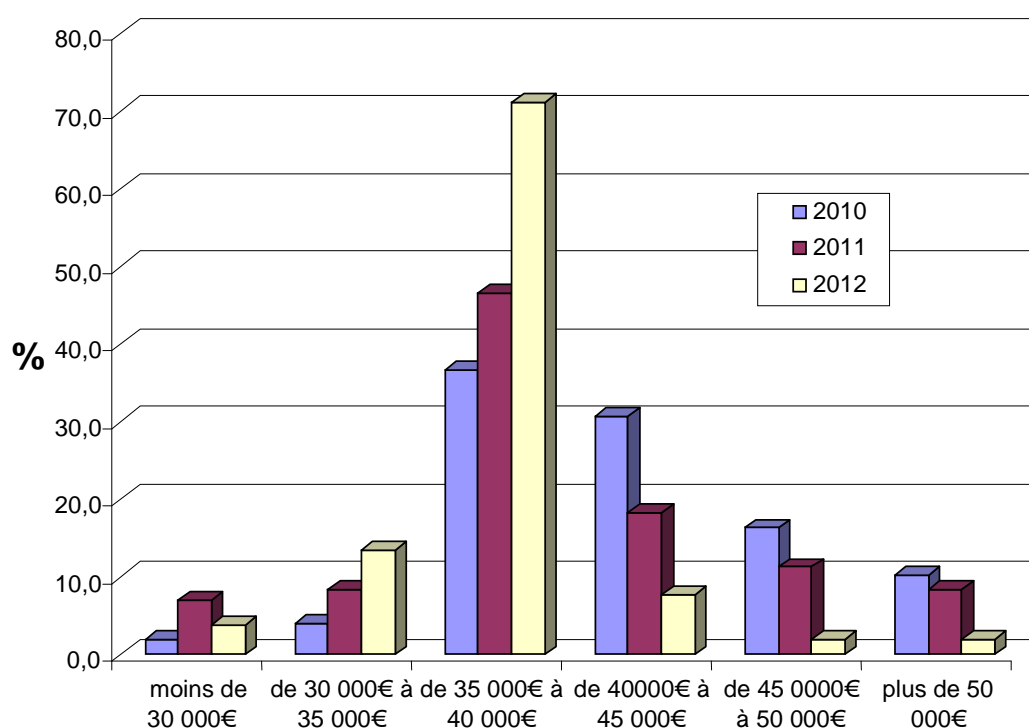
Taille de l'entreprise (3 promotions confondues) :



Lieu de travail (3 promotions confondues) :

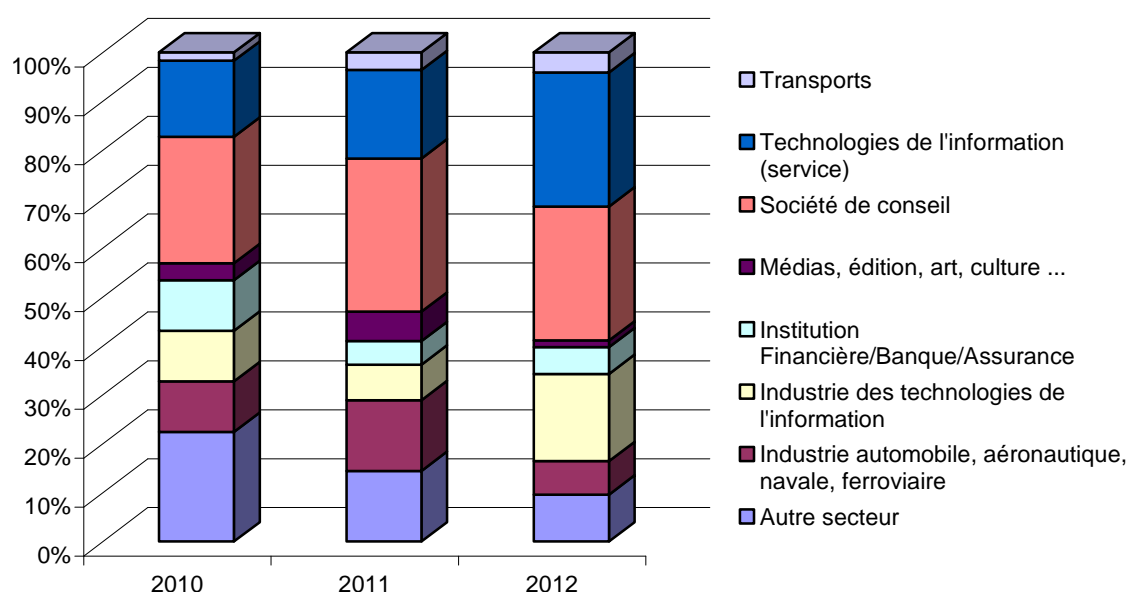


Salaires bruts annuels + primes (euros) :

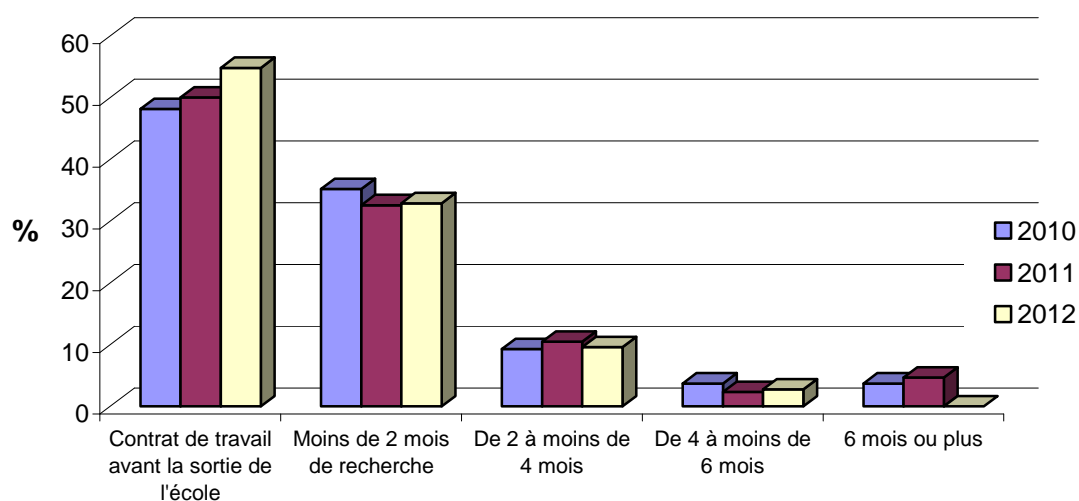


	2010	2011	2012
Moyenne	41 919 €	39 712 €	37 200 €
(Rappel des résultats de l'an dernier)	(42 776 €) (promo 2009)	(39 785 €) (promo 2010)	(37 999 €) (promo 2011)
Médiane	41 737 €	38 000 €	37 000 €
(Rappel des résultats de l'an dernier)	(41 500 €) (promo 2009)	(38 200 €) (promo 2010)	(37 800 €) (promo 2011)

Secteur d'activité de l'entreprise :



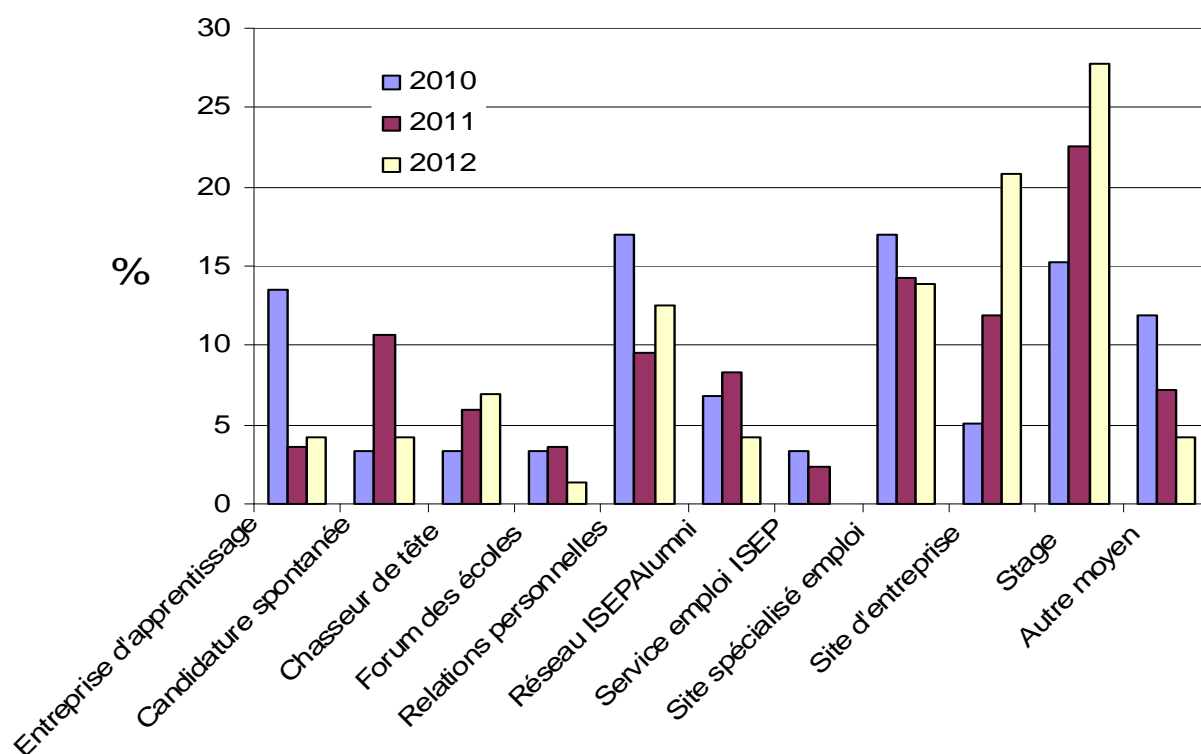
Temps de recherche d'emploi :



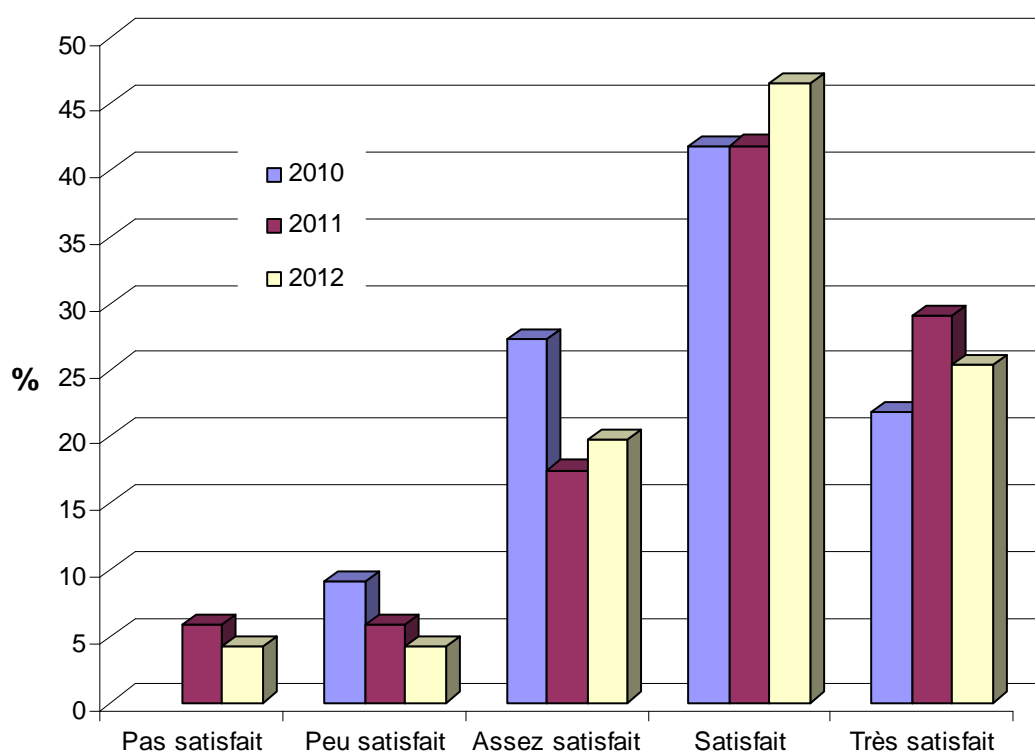
Responsabilités :

	2009	2010	2011
Fonction liée à l'international	56%	48%	67%
Responsabilités hiérarchiques	25%	16%	16%
Responsabilité d'un budget	13%	16%	14%
Responsabilité d'un projet	50%	55%	61%

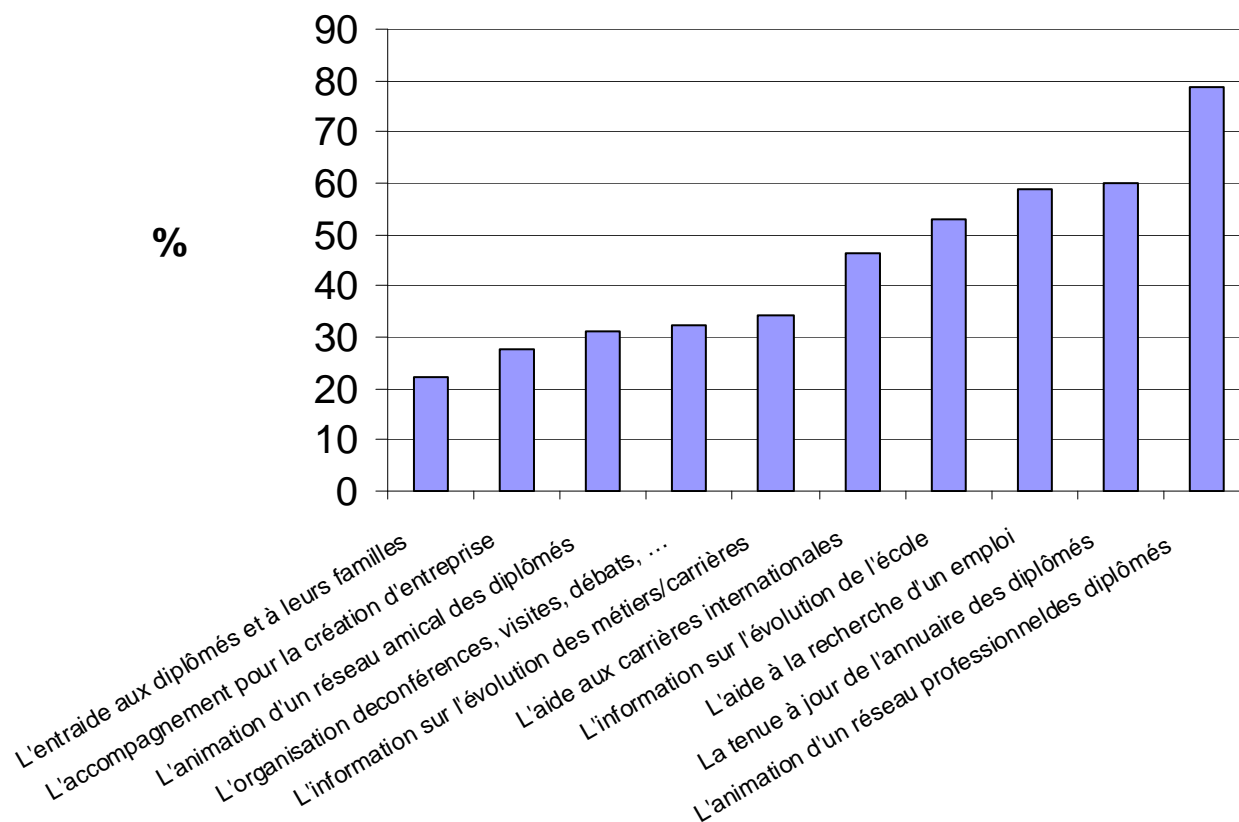
Comment ont-ils trouvé cet emploi :



Satisfaction dans le travail :



Ce que les diplômés attendent d'ISEP Alumni (plusieurs réponses possibles) :



55 % des sondés sont prêts à payer une cotisation annuelle pour permettre le fonctionnement d'ISEP Alumni