



QUE FONT

► **NOS DIPLÔMÉS**

2014

ENQUÊTE RÉALISÉE
DE JANVIER À AVRIL 2015
SUR LA PROMOTION 2014

L'EMPLOI



97%

ont trouvé un emploi
avant d'être diplômés
ou dans les deux mois
après la remise des diplômes

42 250€

salaires annuels bruts moyens
pays confondus et 39 830 €,
salaires annuels bruts moyens en
France pour les diplômés 2014.

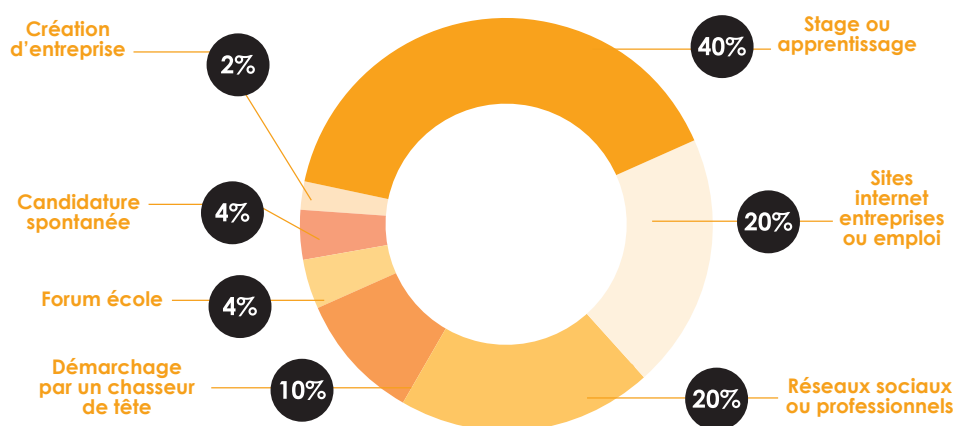


Agnès Flouquet-Vilboux,
responsable
des relations extérieures à l'isep



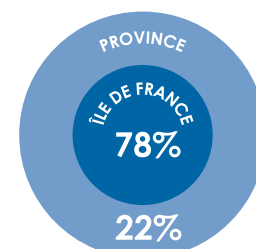
A l'isep, nous accordons une importance particulière à la construction du projet professionnel de nos futurs diplômés depuis leur entrée dans le cycle ingénieur jusqu'à leur intégration dans le monde professionnel. Cet accompagnement leur permet dès la première année d'études de découvrir l'étendue des opportunités de carrières qui leur sont offertes, puis petit à petit de renforcer leur connaissance d'eux-mêmes à travers l'apprentissage par projet, leurs stages en entreprise, un module de cours spécialement dédié au projet professionnel pour aboutir en dernière année à un projet professionnel construit qui leur permettra d'appréhender sereinement leurs premiers pas dans le monde professionnel. C'est ensuite l'association des diplômés - Isep Alumni - qui prend le relais pour les accompagner tout au long de leur carrière.

COMMENT ONT-ILS TROUVÉ LEUR 1^{ER} JOB ?

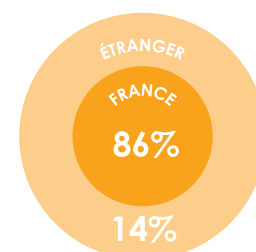


RÉPARTITION GÉOGRAPHIQUE

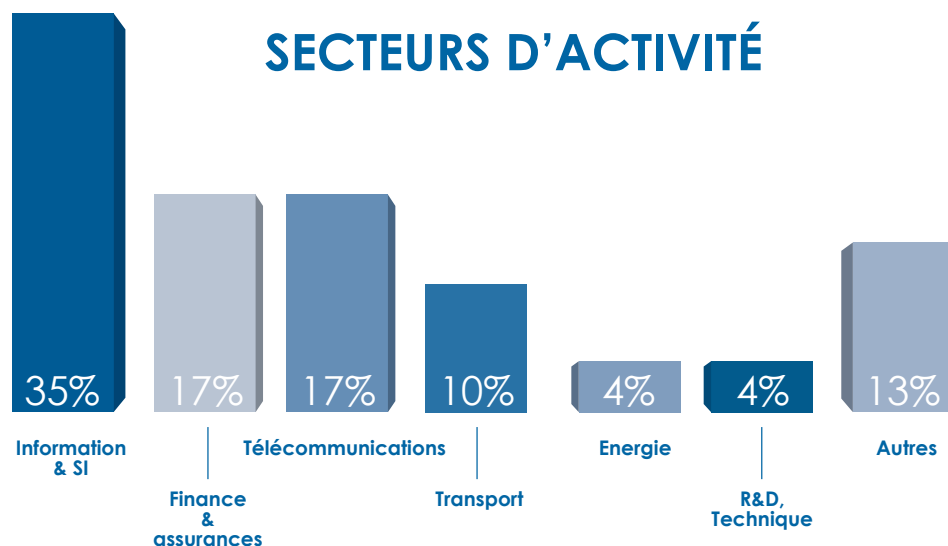
En France :



Tous pays
confondus :



SECTEURS D'ACTIVITÉ



INTERNATIONAL

45% des diplômés 2014 ont une
fonction liée à l'international



AU RENDEZ-VOUS



NATURE DU CONTRAT DE TRAVAIL

97%
en CDI

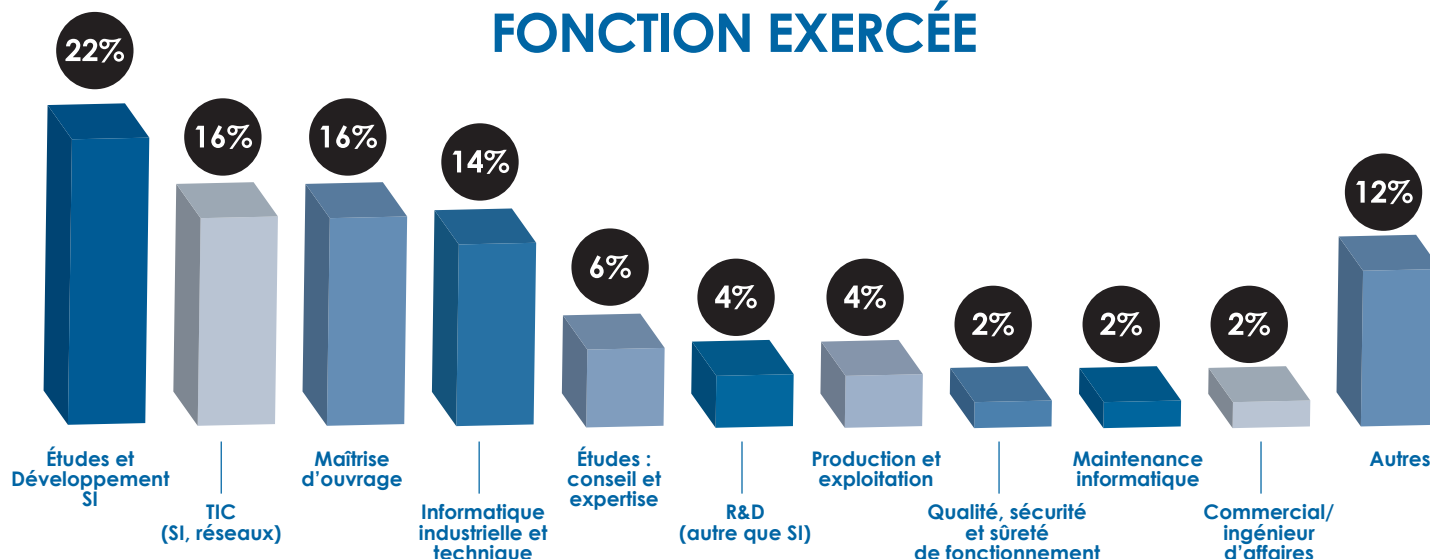


Patrick Nalis,
Promo 1976, responsable service performance achats chez Thales Systèmes Aéroportés et secrétaire général d'Isep Alumni



Nous sommes près de 300 anciens de l'ISEP au sein de Thales. C'est le témoignage des liens étroits qu'entretiennent depuis de nombreuses années l'école et notre Groupe. ISEP, qui a toujours été à l'écoute des besoins réels de l'entreprise, a su adapter son enseignement aux enjeux de Thales et contribuer ainsi aux succès opérationnels du Groupe.

FONCTION EXERCÉE



Henri de Kergorlay,
promo 2014, Growth Hacker & Digital Strategist pour Pacific media & Consulting Group en Australie



Après une première année dans une autre école d'ingénieur, j'ai rejoint l'Isep en admission parallèle en 2e année du Cycle Ingénieur car la direction de l'école croyait en mon projet entrepreneurial de « vêtements haute visibilité » et m'offrait la possibilité de construire avec moi un parcours sur mesure ! Ce projet ne s'est finalement pas réalisé et a été rapidement remplacé par un second. J'ai finalisé mon cursus ingénieur par un stage de fin d'études à Sydney me permettant de valider mon expérience à l'international. Aujourd'hui, je travaille toujours en Australie en tant que freelance pour des entreprises locales, grâce aux compétences acquises à l'Isep. En parallèle, je continue de mener à bien mon projet entrepreneurial. Merci l'Isep !



TAILLE DE L'ENTREPRISE

GE	ETI	PME	TPE
44%	46%	5%	5%



GE Grandes entreprises plus de 5000 employés
ETI Ets de taille intermédiaire 251 à 5000 employés
PME Petites et moy. entreprises 11 à 250 employés
TPE Très petites entreprises moins de 10 employés

PRINCIPAUX RECRUTEURS

ENTREPRISES AYANT RECRUTÉ LES DIPLÔMÉS DE LA PROMOTION 2014



Didier LICHTENSTEGER,
Directeur des ressources humaines
et de la communication chez AUSY

AUSY et l'ISEP travaillent de concert depuis déjà 10 ans. L'ISEP représente pour nous un vivier d'ingénieurs aux compétences variées. L'apprentissage de savoirs théoriques associé à de nombreux stages et projets professionnels sont un gage de réussite pour l'entrée sur le marché du travail. AUSY est fortement investi d'ailleurs tout au long de l'année auprès des étudiants de l'ISEP pour les guider dans leur orientation professionnelle. Nous sommes également présents dans le parcours pédagogique de ces futurs ingénieurs. Les étudiants de l'ISEP sont curieux et toujours à l'écoute, nous apprécions donc particulièrement tous ces échanges. Pour renforcer encore cette proximité, nous parrainons pour les 5 prochaines années le parcours «Ingénieurs logiciel».

www.isep.fr

28 rue Notre-Dame des Champs - 75006 Paris
Standard : +33 (0)1 49 54 52 00 - Informations : +33 (0)1 49 54 52 43 - info@isep.fr